

Beschrijvende analyse matching en loting voortgezet onderwijs Amsterdam 2017*

Pieter Gautier

Monique de Haan

Bas van der Klaauw

Hessel Oosterbeek

*Deze versie: Oktober 2017. Gautier en Van der Klaauw zijn verbonden aan de VU Amsterdam, De Haan aan de Universiteit van Oslo, en Oosterbeek aan de Universiteit van Amsterdam.

1 Inleiding

Op 5 april 2017 zijn de resultaten bekend gemaakt van de loting voor basisschoolleerlingen uit groep 8 die in Amsterdam naar een school in het voorgezet onderwijs (VO) willen. Daarbij is gebruik gemaakt van het zogenoemde student-proposing Deferred Acceptance (DA) systeem. Evenals vorig jaar is dit jaar de variant met single tie-breaking (STB) gebruikt. Hierbij krijgen alle leerlingen één lotingsnummer dat op alle scholen geldt. Dit in tegenstelling to multiple tie-breaking, dat in 2015 is gebruikt, waar elke leerling voor elke school een vers lotingsnummer krijgt. Een belangrijk kenmerk van het DA systeem is dat het voor studenten optimaal is om scholen in volgorde van hun echte voorkeuren op hun voorkeurslijst te zetten.¹

Dit rapport beschrijft de resultaten van de eerste analyses die we hebben uitgevoerd op basis van gegevens van de voorkeurslijsten, informatie over voorrang, de uiteindelijke plaatsingen en de capaciteiten van scholen. We kijken voornamelijk naar de eerste ronde van de loting, maar aan het eind van het rapport zeggen we ook iets over de tweede ronde. In dit rapport maken we regelmatig de vergelijking met de twee voorgaande jaren. Hierbij moet worden opgemerkt dat in 2015 niet alleen het lotingssysteem anders was, maar dat toen de loting plaatsvond nadat de basisschooladviezen opgehoogd waren naar aanleiding van de eindtoets. De indeling van het rapport is als volgt. In hoofdstuk 2 bespreken we het aantal leerlingen per advies, de capaciteit van de scholen en hoe voorkeurslijsten opgebouwd zijn. In hoofdstuk 3 bespreken we de allocatie van 2017. En in hoofdstuk 4 gaan we in op de 44 niet geplaatste leerlingen en in hoofdstuk 5 kijken we naar het gebruik van de voorrangsregels. In hoofdstuk 6 geven we informatie over de tweede ronde.

¹Hiervoor is ook vereist dat leerlingen die voorrang hebben op een school deze voorrang kunnen benutten onafhankelijk van de plaats van de betreffende school op hun voorkeurslijst. Dat was dit jaar (en vorig jaar) niet van toepassing; voorrang was alleen geldig als de betreffende school op de eerste plaats van de voorkeurslijst stond. Alleen voor leerlingen die geen gebruik gemaakt hebben van voorrang, kunnen we er daarom vanuit gaan dat de voorkeurslijsten overeenstemmen met de werkelijke voorkeuren.

2 Scholen en leerlingen

2.1 Aantal leerlingen per advies

Tabel 1 geeft een overzicht van de aantallen leerlingen die dit jaar en in 2016 en 2015 meegedaan hebben aan de matching voor de VO scholen in Amsterdam, uitgesplitst naar basisschooladvies. Het totaal aantal leerlingen dat in 2017 heeft meegedaan aan de matching is 7638. Niet alleen het totaal aantal leerlingen in de matching is iets hoger dan voorgaande jaren, maar in 2017 werden gemiddeld iets hogere basisschooladviezen gegeven. Het percentage leerlingen met een VWO advies nam toe van 27,4% naar 28,6% (na heroverweging) en het aantal leerlingen met een advies hoger dan VMBO-t steeg van 63,3% naar 66,1%.

Tabel 2 geeft een overzicht van de verdeling van de oorspronkelijke en finale² basisschooladviezen voor leerlingen die zich oorspronkelijk hebben aangemeld hebben voor een VO-school die mee heeft gedaan aan de matching. (VMBO-niveaus met en zonder leerwegondersteuning zijn hierbij samengevoegd.) In vet gedrukt staan de leerlingenaantallen waarvan het advies niet is aangepast. Onder de vetgedrukte aantallen staan de aantallen van opgehoogde adviezen. Boven de vetgedrukte aantallen staan de aantallen van adviezen die naar beneden zijn aangepast. In totaal zijn er 748 ophogingen en 7 verlagingen van het basisschooladvies. Van 220 leerlingen is onbekend wat hun uiteindelijke advies is.

Per saldo hebben de aanpassingen ervoor gezorgd dat er uiteindelijk meer leerlingen met een VWO, HAVO/VWO of HAVO advies naar een Amsterdamse VO-school zijn gegaan, en minder leerlingen naar elk van de andere niveaus.

De ophoging van de adviezen is gepaard gegaan met relatief meer wisselingen van school na de initiele plaatsing. Van de leerlingen waarvan het advies niet is opgehoogd zijn 105 (1,5%) nog van school gewisseld.³ Van de leerlingen waarvan het advies is opgehoogd zijn dat er 172 (22%). In al deze

²Onder het finale advies verstaan we de adviezen zoals in ELKK geregistreerd na de fase van heroverwegen.

³Van 289 leerlingen waarvan het advies niet is opgehoogd, is in ELKK niet geregistreerd op welke school zij uiteindelijk terecht zijn gekomen.

Tabel 1: Aantal leerlingen in matching in Amsterdam naar basisschooladvies, 2015-2017

Basisschooladvies	In matching 2015		In matching 2016		In matching 2017		In matching 2017	
	aantal	%	aantal	%	aantal	%	aantal	%
VWO	2060	27,4	2040	27,4	2138	28,0	2185	28,6
HAVO/VWO	1024	13,6	1057	14,1	1059	13,9	1079	14,1
HAVO	1102	14,7	1035	13,9	1140	14,9	1144	15,0
VMBO-t/HAVO	619	8,2	591	7,9	679	8,9	643	8,4
VMBO-t	1056	14,1	967	13,0	1029	13,5	937	12,3
VMBO-k	496	6,6	446	6,0	433	5,7	334	4,4
VMBO-b/k	108	1,4	101	1,4	109	1,4	101	1,3
VMBO-b	85	1,1	72	1,0	86	1,1	54	0,7
VMBO-t+lwoo	54	0,7	71	1,0	55	0,7	79	1,0
VMBO-k+lwoo	211	2,8	233	3,1	283	3,7	265	3,5
VMBO-b/k+lwoo	185	2,5	188	2,5	205	2,7	199	2,6
VMBO-b+lwoo	510	6,8	450	6,0	422	5,5	398	5,2
Advies onbekend			202	2,7			220	2,7
Totaal	7510	100	7453	100	7638	100	7638	100

Noot: Cijfers afkomstig uit MEPS en ELKK. In Advies onbekend zijn in 2017 ook 12 leerlingen meegeteld die naar praktijkonderwijs of kopklas gaan.

gevallen gaat het om een wisseling van school, niet om een wisseling van niveau of profielklas binnen een school.

Figuur 1 laat de verdelingen van scores op de CITO-eindtoets zien uitgesplitst naar uiteindelijke basisschooladviezen. (Figuren uitgesplitst naar oorspronkelijk advies in plaats van uiteindelijk advies zien er vrijwel hetzelfde uit.) De verticale rode lijnen in de figuren geven de CITO-bandbreedten weer. Zo is de bandbreedte voor een VWO advies scores tussen 545 en 550, en voor bijvoorbeeld VMBO-t/HAVO tussen 533 en 536. De figuren laten zien dat de verdelingen van CITO-scores naar rechts verschuiven voor leerlingen met hogere adviezen. Tegelijkertijd zijn er veel leerlingen met CITO-scores die buiten de bandbreedte vallen van het advies dat zij uiteindelijk hebben gehad. Zo heeft 30,1% van de leerlingen met een VWO advies een score op de CITO-eindtoets lager dan 545, en heeft 35,2% (10,6%) van de leerlingen met een HAVO/VWO advies een score onder de 540 (boven de 544).

2.2 Capaciteit per school

Elke school bepaalt voorafgaand aan de plaatsing van leerlingen wat de maximale capaciteit is per onderwijssoort of profielklas die door de school wordt aangeboden. De scholen zijn alfabetisch gerangschikt. De eerste drie kolommen van Tabel 3 laten voor elke onderwijssoort in elke school de maximale capaciteiten voor de jaren 2015 tot en met 2017. Een aantal scholen die in 2016 leerlingen op de reservelijst hebben geplaatst (uitgeloot) hebben hun capaciteit tussen 2016 en 2017 uitgebreid. Voorbeelden hiervan zijn Caland (havo/vwo), Calvinj (vmbo), 4E Gymnasium (vwo) en Pieter Nieuwland (havo/vwo).

2.3 Voorkeuren van leerlingen

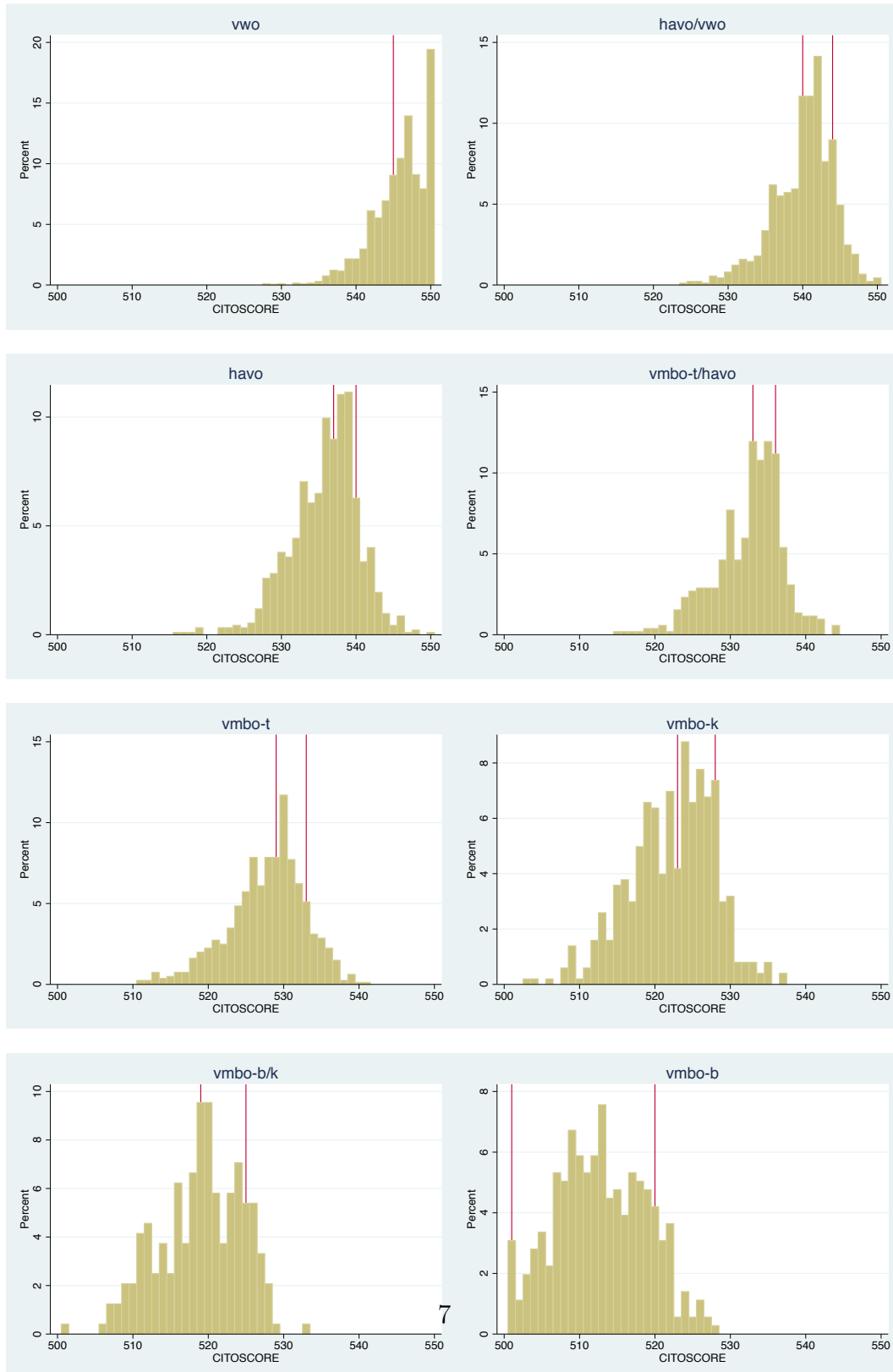
Kolommen 4 tot en met 7 in Tabel 3 geven aan door hoeveel leerlingen elke school (onderwijssoort) op de eerste, tweede, derde en lager dan derde plaats van hun voorkeurslijst is gezet. Zo laat de eerste regel in de tabel zien dat 119 leerlingen het Amsterdams Beroepscollege Noorderlicht op hun eerste

Tabel 2: Aanpassing van basisschooladviezen

Oorspronkelijk advies	Finaal advies										Totaal
	VWO	HAVO/ VWO	HAVO	HAVO	VMBO-t/ HAVO	VMBO-t	VMBO-k	VMBO-b/k	VMBO-b	missing	
VWO	2063	0	1	0	0	0	0	0	0	74	2138
HAVO/VWO	112	927	0	0	0	0	0	0	0	20	1059
HAVO	10	134	974	0	0	0	0	0	0	22	1140
VMBO-t/HAVO	0	16	130	519	0	1	0	0	0	13	679
VMBO-t	0	2	37	111	890	2	0	0	0	42	1084
VMBO-k	0	0	2	10	113	566	0	2	23	716	
VMBO-b/k	0	0	0	2	10	21	275	1	5	314	
VMBO-b	0	0	0	1	3	9	25	449	21	508	
Totaal	2185	1079	1144	643	1016	599	300	452	220	7638	

Bron: overzicht uit ELKK en MEPS (stand van zaken half juni 2017)

Figuur 1: Verdeling CITO scores naar finaal advies



Tabel 3: Uitkomsten van de matching per school 2015-2017

	capaciteit				voordeur 2017				geplaatst				reservelijst			
	2015	2016	2017		1	2	3	4+	2015	2016	2017	2017	2016	2017	2016	2017
Amsterdam Beroepscollege Noorderlicht ^a				vmbo-b,b/k±lwoo	148	119	87	29	52				124			0
Barlaeus Gymnasium	141	145	145	vwo		112	150	177	915	141	145	145	145	131	110	
Berlage Lyceum - tto	132	140	120	havo, havo/vwo		69	66	113	958	124	140	140	120	1	12	
Berlage Lyceum - tto	72	75	72	vmbo-t, vmbo-t/havo		71	93	138	508	72	75	72	72	28	9	
Berlage Lyceum - tto	84	84	56	vwo		26	34	31	752	37	29	29	56	0	9	
Bernard Nieuwentijt College	29	29	25	havo+vwo		2	6	1	27	1	1	2	0	0	0	
Bernard Nieuwentijt College	23	23	50	vmbo-t±lwoo+vmbo-t/havo		11	4	5	22	8	2	12	0	0	0	
Bindelmeer College - dans	40	50	54	vmbo-b		11	10	6	24	0	8	11	0	0	0	
Bindelmeer College - kookklas			20	vmbo-b/k/t ±lwoo		4	10	11	25			4				
Bindelmeer College - technologieklas			20	vmbo-b/k/t ±lwoo		9	10	12	29			9				
Bindelmeer College - voetbalklas	-	40	45	vmbo-b/		16	9	10	45	-	18	18	0	0	0	
Bindelmeer College	180	180	180	vmbo-b/k/t ±lwoo		49	56	33	97	97	105	50	0	0	0	
Bredero Beroepscollege	170	170	120	vmbo-b/k ±lwoo		47	72	60	70	81	79	48	0	0	0	
Bredero Beroepscollege - vox-klassen			12	vmbo-b/k ±lwoo		11	9	16	30			12			1	
Bredero Mavo - sportklas	-	48	24	vmbo-t±lwoo+vmb		9	23	32	57	-	21	9	0	0	0	
Bredero Mavo - tto	-	66	96	vmbo-		31	29	28	51	-	36	31	0	0	0	
Bredero Mavo	162	162	96	vmbo-t±lwoo+vmbo-t/havo		45	73	39	95	93	54	45	0	0	0	
Bredero Mavo - vox-klassen			13	vmbo-t±lwoo+vmbo-t/havo		12	14	8	56			12			0	
Calandlyceum - LOOT	19	24	25	vmbo-t/havo/vwo		21	1	0	0	19	24	21	0	0	0	
Calandlyceum - technasium	-	56	56	vwo		45	22	16	104	-	44	50	0	0	0	
Calandlyceum	145	112	140	havo+havo/vwo		110	64	70	311	132	112	128	20	0	0	
Calandlyceum	136	133	133	vmbo-t+vmbo-t/havo		171	160	115	230	136	133	133	36	46		
Calandlyceum	84	28	28	vwo		15	42	22	127	78	17	19	0	0	0	
Calvijn College	180	89	200	vmbo-b+b/k +/-lwoo		57	75	41	71	115	89	58	16	0	0	
Calvijn College	-	51	120	vmbo-k ±lwoo		34	44	37	51	-	51	34	0	0	0	
Cartesius 2	-	56	56	havo+havo/vwo		75	39	47	593	-	56	56	25	47		
Cartesius 2	-	56	56	vwo		50	45	33	452	-	24	56	0	45		
Cartesius Lyceum	84	56	70	havo+havo/vwo		127	100	118	798	84	56	70	134	112		
Cartesius Lyceum	56	56	70	vwo (incl. gymnasium)		40	28	46	680	56	52	70	0	18		
Christelijke Sgm Buitenveldert	205	196	196	vmbo-t+vm		129	101	114	590	162	127	159	0	0	0	

∞

^avoorheen Rosa Beroepscollege en Waterlant College IJdoorn

		capaciteit					voorkeur					geplaatst			reservelijst	
		2015	2016	2017	1	2	3	4+	2015	2016	2017	2016	2017	2016	2017	
Clusius College Amsterdam	vmbo-b/k ±lwoo	113	110	110	71	28	43	61	85	76	71	0	0	0	0	
College de Meer	vmbo-b/k ±lwoo	123	120	126	97	75	87	156	123	120	103	10	0	0		
College de Meer	vmbo-t±lwoo+vmbo-t/havo	24	24	24	5	5	7	54	19	6	5	0	0	0		
Comenius Lyceum Amsterdam	havo+havo/vwo	135	135	104	50	45	53	198	76	62	64	0	0	0		
Comenius Lyceum Amsterdam	vwo	58	60	52	12	8	15	79	23	10	14	0	0	0		
Cygnus Gymnasium	vwo	177	174	150	193	142	159	814	177	174	150	116	170	0		
DENISE - IMYC tto	vmbo-t ... vwo	-	22	17	13	10	15	155	-	19	16	0	0	0		
Damstede Lyceum	havo+havo/vwo	145	140	118	101	49	25	267	137	114	115	0	0	0		
Damstede Lyceum	vwo	87	56	50	29	12	12	189	58	53	44	0	0	0		
De Amsterdamse Mavo	vmbo-t+vmbo-t/havo	-	50	75	57	27	22	132	-	31	57	0	0	0		
De nieuwe Havo	havo+havo/vwo	146	145	140	37	72	32	176	92	57	41	0	0	0		
De nieuwe Havo - vox-klassen	havo+havo/vwo		12	7	13	5	45				9	0	0	0		
Fons Vitae Lyceum	havo+havo/vwo	134	133	116	133	160	186	910	134	133	116	166	138	0		
Fons Vitae Lyceum	vwo	70	70	84	41	55	66	1280	70	70	84	22	48	0		
Geert Groote College	havo+havo/vwo	58	68	66	66	41	64	668	57	68	66	49	33	0		
Geert Groote College	vmbo-t+vmbo-t/havo	51	51	50	42	62	74	380	51	51	50	28	2	0		
Geert Groote College	vwo	55	42	46	44	12	13	327	55	42	46	1	10	0		
Gerrit van der Veen College - DAMU	havo+	24	30	30	25	0	0	0	24	28	25	0	0	0		
Gerrit van der Veen College	havo+havo/vwo	87	87	87	99	117	114	823	87	87	87	102	88	0		
Gerrit van der Veen College	vwo	30	30	30	18	30	37	796	30	30	30	3	26	0		
Havo de Hof	havo+havo/vwo	-	90	87	54	40	36	259	-	34	63	0	0	0		
Hervormd Lyceum West	havo+havo/vwo+vwo	80	92	77	26	97	82	285	76	52	34	0	0	0		
Hervormd Lyceum West - tto	havo+havo/vwo+vwo		78	32	32	33	17	160			35	0	0	0		
Hervormd Lyceum West	vmbo-t+vmbo-t/havo	160	132	147	142	133	103	152	160	128	147	0	15	0		
Hervormd Lyceum Zuid - Universalis	vwo	28	28	29	32	26	26	481	28	28	29	32	35	0		
Hervormd Lyceum Zuid	havo+/vwo	144	145	112	50	72	76	777	144	145	112	95	16	0		
Hervormd Lyceum Zuid	vwo		28	5	21	21	21	661			28	7	0	0		
Het 4E Gymnasium	vwo	140	140	168	251	193	142	575	140	140	168	119	218	0		
Het Amsterdams Lyceum	vwo	206	172	172	280	241	186	922	206	172	172	172	249	0		
Het Reinart	vmbo-t/havo		125	56	56	27	42	170			61	0	0	0		

	capaciteit										voortkeur				geplaatst			reservelijst	
	2015		2016		2017		1	2	3	4+	2015	2016	2017	2016	2017				
	2015	2016	2016	2017	2017	108	9	2	2	110	128	109	0	0					
Hubertus & Berkhoff vakschool	126	145	140	140	108	108	9	2	2	110	128	109	0	0					
Huygens College	160	160	180	180	111	160	146	146	269	105	115	114	0	0					
Hyperion Lyceum - LG020	-	10	-	-	-	-	-	-	-	-	4	-	0	0					
Hyperion Lyceum	135	135	140	140	255	185	133	133	588	135	135	140	185	226					
Hyperion Lyceum - vox-klassen	57	55	60	23	35	41	282	57	282	57	47	28	0	0					
IJburg College 1	8	7	5	13	28	15	18	7	18	7	7	5	17	11					
IJburg College 1	10	8	15	59	53	41	46	10	46	10	8	15	76	48					
IJburg College 1	68	65	75	54	81	56	230	67	230	67	64	55	0	0					
IJburg College 1	25	15	20	2	4	1	82	9	82	9	8	4	0	0					
IJburg College 2	25	50	65	60	76	48	518	10	40	65	0	17	0	17					
IJburg College 2	125	100	110	107	91	86	245	53	88	110	0	0	0	0					
IVKO	40	28	43	39	8	3	12	39	28	39	28	39	0	0					
IVKO	60	70	65	62	7	5	2	60	63	62	0	0	0	0					
Joodse SG Maimonides	75	45	40	17	1	1	13	20	20	20	17	0	0	0					
Lumion (vh Caland 2)	89	140	84	49	42	48	265	62	68	68	0	0	0	0					
Lumion (vh Caland 2)	78	100	132	95	108	110	219	78	100	119	9	0	0	0					
Lumion (vh Caland 2)	28	150	28	14	12	29	113	7	9	14	0	0	0	0					
Marcanti College	144	168	120	92	47	39	67	131	105	96	0	0	0	0					
Marcanti College	84	72	50	25	25	40	190	17	18	27	0	0	0	0					
Marcanti College	20	20	1	2	3	108	3	0	0	0	0	1	0	1					
Marcanti College	20	20	0	0	0	21	0	21	0	0	0	0	0	0					
Mediacollege Amsterdam	19	21	26	26	2	0	0	19	21	26	7	0	0	0					
Mediacollege Amsterdam	33	37	33	29	2	2	0	33	37	29	0	0	0	0					
Mediacollege Amsterdam-	23	17	16	14	2	0	1	22	11	14	0	0	0	0					
Meridiaan College	104	104	37	28	42	158	32	39	0	0	0	0	0	0					
Metis Montessori Lyceum - inf	-	30	25	13	19	16	108	-	20	16	0	0	0	0					
Metis Montessori Lyceum - inf	-	25	13	11	13	101	22	22	22	22	0	0	0	0					
Metis Montessori Lyceum - tech	-	30	30	21	20	25	162	-	27	27	0	0	0	0					

	capaciteit										voorkuur					geplaatst					reservelijst	
	2015		2016		2017		1	2	3	4+	2015	2016	2017	2016	2017	2016	2017	2016	2017			
Metis Montessori Lyceum - tech							7	16	17	169	-	17	12	0	0	0	0	0	0			
Metis Montessori Lyceum							21	41	58	426	79	80	35	0	0	0	0	0	0			
Metis Montessori Lyceum							39	25	40	185	43	43	39	0	0	0	0	0	0			
Metis Montessori Lyceum							7	11	15	217	26	6	9	0	0	0	0	0	0			
Montessori College Oost							67	78	88	262	98	90	73	0	0	0	0	0	0			
Montessori Lyceum Amsterdam							133	92	98	800	166	168	168	69	27							
Montessori Lyceum Amsterdam							80	87	100	384	123	85	84	0	0	0	0	0	0			
Montessori Lyceum Amsterdam							66	24	42	748	84	84	84	12	27							
Mundus College - sport & health							6	4	5	25	-	8	0	0	0	0	0	0	0			
Mundus College - spring high							15	6	12	148			16	0	0	0	0	0	0			
Mundus College							31	38	44	60	43	38	32	0	0	0	0	0	0			
Mundus College							14	23	42	81	46	5	16	0	0	0	0	0	0			
Mundus College							1	6	2	67	-	1	1	0	0	0	0	0	0			
Open Schoolgemeenschap Bijlmer							77	25	23	251	93	89	86	0	0	0	0	0	0			
Open Schoolgemeenschap Bijlmer							36	9	8	10	30	30	30	22	8							
Open Schoolgemeenschap Bijlmer							79	40	20	22	60	70	70	45	16							
Open Schoolgemeenschap Bijlmer							128	65	43	137	147	150	129	20	0	0	0	0	0			
Over-Y College - sportklas							17	24	7	82	30	22	17	0	0	0	0	0	0			
Over-Y College							86	52	40	175	90	87	86	0	0	0	0	0	0			
Panta Rhei - m & e											-	17	0	0	0	0	0	0	0			
Panta Rhei - expressieklas							5	20	37	30			6	0	0	0	0	0	0			
Panta Rhei - game & technologieklas							14	25	39	78			15	0	0	0	0	0	0			
Panta Rhei - kookklas							5	12	13	73			5	0	0	0	0	0	0			
Panta Rhei - sportklas							31	28	28	87	-	43	32	0	0	0	0	0	0			
Panta Rhei							29	83	60	123	104	41	30	0	0	0	0	0	0			
Pieter Nieuwland College - art/science							19	22	12	313	28	52	28	0	12							
Pieter Nieuwland College							118	99	109	692	177	112	140	93	24							
Pieter Nieuwland College							23	29	31	692	29	28	28	8	9							
Rosa Beroepscollege											26	49	0	0	0	0	0	0	0			
Scholengemeenschap Reigersbos - excell							8	4	3	11	17	5	9	0	0	0	0	0	0			

	capaciteit										voorkur					geplaatst					reservelijst	
	2015		2016		2017		1	2	3	4+	2015	2016	2017	2016	2017	2016	2017	2016	2017			
Scholengemeenschap Reigersbos - tto	100	50	50	16	12	9	43	18	20	17	0	0	0	0	0	0	0	0	0			
havo+havo/vwo+vwo																						
Scholengemeenschap Reigersbos	300	200	200	90	113	38	116	137	115	102	0	0	0	0	0	0	0	0	0			
vmbo-k ... vwo																						
Spinoza Lyceum - kunstklas	56	56	56	104	121	123	345	56	56	56	101	51	51	51	51	51	51	51	51			
vmbo-t+vmbo-t																						
Spinoza Lyceum - muziekplus	29	29	29	33	39	16	159	29	29	29	28	31	31	31	31	31	31	31	31			
havo+havo/vwo																						
Spinoza Lyceum atheneum - muziek	29	7	9	7	15	15	130	29	6	9	0	10	10	10	10	10	10	10	10			
vwo																						
Spinoza Lyceum atheneum	58	22	20	37	55	72	624	58	22	20	34	57	57	57	57	57	57	57	57			
vwo																						
Spinoza Lyceum gymnasium - muziek	29	16	15	4	9	21	180	29	15	15	0	2	2	2	2	2	2	2	2			
vwo																						
Spinoza Lyceum gymnasium	-	42	43	27	47	43	794	-	42	43	22	51	51	51	51	51	51	51	51			
vwo																						
Spinoza Lyceum	58	58	58	135	202	188	913	58	58	58	258	189	189	189	189	189	189	189	189			
havo+havo/vwo																						
Spinoza20first	-	55	60	23	32	21	546	-	45	48	0	0	0	0	0	0	0	0	0			
havo+havo/vwo																						
Spinoza20first	-	45	45	18	47	64	373	-	32	29	0	0	0	0	0	0	0	0	0			
vmbo-t+vmbo-t/havo																						
Spinoza20first	-	20	45	12	5	10	235	-	9	20	0	0	0	0	0	0	0	0	0			
vwo																						
St. Ignatiusgymnasium	145	162	145	150	170	176	806	145	162	145	105	133	133	133	133	133	133	133	133			
vwo																						
St. Nicolaaslyceum - cultuurklas	27	28	28	42	102	75	355	27	20	28	0	99	99	99	99	99	99	99	99			
vwo																						
St. Nicolaaslyceum - sportklas	28	28	28	51	36	35	417	28	28	28	40	59	59	59	59	59	59	59	59			
vwo																						
St. Nicolaaslyceum - tto	56	56	56	39	45	43	605	56	56	56	29	34	34	34	34	34	34	34	34			
vwo																						
St. Nicolaaslyceum	83	84	84	229	214	203	820	83	84	84	294	247	247	247	247	247	247	247	247			
havo+havo/vwo																						
St. Nicolaaslyceum	28	28	28	31	98	110	1025	28	28	28	62	97	97	97	97	97	97	97	97			
vwo																						
Stelle College	100	100	100	57	73	74	116	33	45	63	0	0	0	0	0	0	0	0	0			
vmbo-b/k ±lwoo																						
SvPO																						
havo, havo/vwo, vwo																						
Sweelinck College	167	166	140	74	85	90	551	99	58	81	0	0	0	0	0	0	0	0	0			
vmbo-t ±lwoo+vmbo-t/ha																						
Vinse School	-	22	20	12	19	23	414	-	22	18	16	0	0	0	0	0	0	0	0			
vmbo-t/havo/vwo																						
Vossius Gymnasium	168	140	140	98	132	139	913	168	140	140	85	96	96	96	96	96	96	96	96			
vwo																						
Waterlant College IJdoorn	120	120	120					40	62		0											
vmbo-b/k ±lwoo																						
Wellantcollege Linnaeus	80	60	56	14	21	43	111	16	20	14	0	0	0	0	0	0	0	0	0			
vmbo-b/k ±lwoo																						
Wellantcollege Vmbo Sloten	100	100	100	84	62	79	121	86	64	85	0	0	0	0	0	0	0	0	0			
vmbo-b/k ±lwoo																						
Wellantcollege Vmbo Sloten	20	20	22	11	3	6	39	2	4	11	0	0	0	0	0	0	0	0	0			
vmbo-t +/-lwoo																						
Zuiderlicht College - DAMU	16	22	22	16	0	0	0	16	18	16	0	0	0	0	0	0	0	0	0			
vmbo-b/k/t ±lwoo																						
Zuiderlicht College	138	104	122	73	76	76	200	76	98	80	0	0	0	0	0	0	0	0	0			
vmbo-b/k/t ±lwoo+ymb																						

voorkeur hebben gezet, 87 op de tweede, 29 op de derde en 52 leerlingen op de vierde plaats of lager (maar wel op de lijst).

Vergelijking van de kolommen "capaciteit in 2017" en "eerste voorkeuren 2017" maakt duidelijk dat er in totaal 907 plekken te weinig zijn om alle leerlingen een plek te geven op hun school van de eerste voorkeur. Dit zijn er minder dan in 2016 (966) en 2015 (998). Elk jaar kunnen 12 tot 13% van de leerlingen niet op de school van de eerste voorkeur worden geplaatst, zelfs niet als de echte voorkeuren bekend zijn en het aantal plaatsingen op de school van eerste voorkeur wordt gemaximaliseerd.

Vergelijking van de verdeling van eerste voorkeuren in 2016 (op basis van het rapport van vorig jaar) en 2017 laat enkele verschuivingen zien. Opmerkelijk is dat het Barlaeus (-62), Ignatius (-19) en Vossius (-14) minder vaak als eerste op de voorkeurslijst worden opgenomen terwijl het 4E Gymnasium (+95) juist vaker als eerste worden gekozen. Ook het Amsterdam Lyceum (+59), Cartesius 2 (+68) en CSB (+41) worden dit jaar vaker als eerste genoemd dan vorig jaar. Opvallend is voorts dat het aantal eerste aanmeldingen bij de havo afdeling van het Spinoza met 53 afnam. Aan dit laatste ligt wellicht ten grondslag dat vorig jaar ook onder leerlingen met voorrang bij het Spinoza (vanwege dalton basisschool) geloot werd.

De vijf categorale gymnasia hebben samen 56 plekken (vorig jaar 51) minder dan er eerste voorkeuren waren. Daarnaast geldt dat Hyperion en het Amsterdams Lyceum samen 223 plekken (vorig jaar 154) te kort hebben voor alle eerste voorkeuren en dat veel van deze leerlingen de categorale gymnasia ook hoog op hun voorkeurslijst hebben staan.

Maar de capaciteitsproblemen zijn niet beperkt tot VWO, bij HAVO is bij het Cartesius, St. Nicolaaslyceum en Spinoza Lyceum veel geloot. Ook bij de verschillende vormen van VMBO is behoorlijk geloot. Bij IJburg College 1 waren er 59 eerste voorkeuren voor slechts 15 plekken VMBO-k.

Tabel 4 geeft informatie over het totaal aantal scholen dat leerlingen op hun voorkeurslijst hebben gezet, uitgesplitst naar basisschooladvies. Gemiddeld over alle leerlingen staan er dit jaar 8,2 scholen op de voorkeurslijsten tegenover 7,7 in 2016 en 5,3 in 2015. De lichte toename in het laatste jaar komt voor rekening voor (vrijwel) alle schooltypen.

Tabel 4: Aantal scholen op voorkeurslijsten, gemiddeld (Gem), minimum (Min) en maximum (Max), per advies

Basisschooladvies	2015		2016		2017		
	Gem	Gem	Min	Max	Gem	Min	Max
Alle	5,3	7,7	1	34	8,2	1	38
VWO	6,7	11,2	1	33	11,5	1	30
HAVO/VWO	5,8	9,3	1	34	9,8	1	23
HAVO	5,3	9,0	1	23	9,1	1	23
VMBO-t/HAVO	4,6	6,4	1	17	6,7	1	15
VMBO-t	4,6	5,5	1	15	5,9	1	38
VMBO-k	3,8	3,8	1	12	4,4	1	27
VMBO-b/k	3,7	3,9	1	10	4,3	1	12
VMBO-b	3,7	3,8	1	22	3,7	1	12
VMBO-t+lwoo	3,6	4,1	1	10	4,7	1	12
VMBO-k+lwoo	4,1	3,8	1	12	4,3	1	10
VMBO-b/k+lwoo	3,7	4,2	1	10	3,8	1	10
VMBO-b+lwoo	3,7	3,8	1	11	3,9	1	23

3 De loting/allocatie van 2017

De voorlaatste kolom van Tabel 3 laat per school/type het aantal leerlingen zien dat daar in 2017 is geplaatst (in de kolommen daarvoor staan ter vergelijking de aantallen voor 2015 en 2016). De laatste kolom in de tabel laat het totaal aantal leerlingen zien dat bij elke school op de reservelijst staat. Op de reservelijst staan alle leerlingen die deze school hoger op hun voorkeurslijst hadden staan, dan de school waar ze uiteindelijk geplaatst zijn. Een leerling die op zijn derde keuze is gekomen, staat dus bij twee scholen op de reservelijst. Voor leerlingen met een havo advies hebben St. Nicolaas en Spinoza lange reservelijsten, en voor vwo-leerlingen Hyperion, het Amsterdams Lyceum en het 4E Gymnasium. Bij deze vwo scholen zijn de reservelijsten ook langer dan vorig jaar, wat betekent dat er hier meer geloot is. Bij vmbo zijn de reservelijsten juist wat korter. Dit kan ermee te maken hebben dat dit jaar de basisschooladviezen gemiddeld wat hoger waren.

Tabel 5 laat per basisschooladvies zien welk deel van de leerlingen met dat advies op welke positie op hun voorkeurslijst terecht is gekomen. Voor alle schoolniveaus gezamenlijk is 84,9% van de leerlingen op de school van de eerste voorkeur geplaatst (tegen 83,8% in 2016), 94,9% in de top 3 (2016: 95,5%), en 97,3% in de top 5 (2016: 95,7%). Deze percentages verschillen tussen schoolniveaus. Van de leerlingen met een havo of havo/vwo advies kwamen respectievelijk 83,1% en 78,2% terecht op de school van eerste voorkeur. Voor leerlingen met een vwo advies is dit percentage 75,4%. Voor verschillende vormen van vmbo onderwijs wordt (ruim) 90% van de leerlingen op de school van de eerste voorkeur geplaatst. Van alle leerlingen komt 2,7% buiten de top 5 terecht. Voor leerlingen met een havo advies is dit 2,0%, met een havo/vwo advies 2,9% en voor leerlingen met een vwo advies zelfs 6,1%. De algemene trend is dat bij alle basisschoolniveaus anders dan vwo er meer leerlingen op hun eerste voorkeur geplaatst zijn dan vorig jaar.

Tabel 6 laat voor elke school waar leerlingen uitgeloot zijn, zien wat het hoogste lotingsnummer is van de leerlingen die op deze school geplaatst zijn. Dit is informatief over de individuele plaatsingskans bij een school omdat alle lotingsnummers tussen 1 en 7637 verdeeld zijn. Er wordt onderscheid gemaakt tussen het hoogste lotingsnummer exclusief en inclusief voorrang.

Tabel 5: Plaatsing naar voorkeur per (finaal) advies, procenten

niveau	1	2	3	4	5	6	7	8	9	10	>10	niet geplaatst	totaal aantal
vwo	75,42	8,79	5,26	2,93	1,46	1,56	0,96	0,41	0,46	0,73	0,69	1,33	2185
havo/vwo	78,22	9,55	4,63	3,34	1,39	1,02	0,65	0,37	0,19	0,19	0,28	0,19	1079
havo	83,13	8,39	3,58	2,01	0,87	0,87	0,17	0,35	0,00	0,17	0,26	0,17	1144
vmbo-t/havo	94,09	4,51	1,24	0,16	0,00	0,00	0,00	0,00	0,00	0,00	0,00	0,00	643
vmbo-t	93,70	5,61	0,69	0,00	0,00	0,00	0,00	0,00	0,00	0,00	0,00	0,00	1016
vmbo-k	92,65	6,51	0,33	0,00	0,00	0,00	0,00	0,00	0,00	0,00	0,00	0,50	599
vmbo-b/k	96,33	2,00	1,00	0,00	0,00	0,00	0,00	0,00	0,00	0,00	0,00	0,67	300
vmbo-b	99,56	0,22	0,00	0,00	0,00	0,00	0,00	0,00	0,00	0,00	0,00	0,22	452
onbekend	87,27	4,55	2,27	1,36	0,00	0,45	0,91	0,45	0,45	0,00	0,00	2,27	220
Totaal													
Aantal	6486	533	231	127	57	56	32	18	13	20	21	44	7638
procenten	84,92	6,98	3,02	1,66	0,75	0,73	0,42	0,24	0,17	0,26	0,28	0,58	100

Als deze getallen hetzelfde zijn, dan waren er voor deze school/type geen leerlingen die met voorrang geplaatst werden. Als bij exclusief voorrang een 0 staat, dan zijn er op deze school/type geen leerlingen geplaatst die geen voorrang hadden en is geloot onder de voorrangleerlingen. In alle andere gevallen is alleen geloot onder de leerlingen die geen voorrang hadden. De lotingsnummers kunnen eenvoudig omgerekend worden naar lotingskansen. Bij Barlaeus was het hoogste lotingsnummer van een geplaatste leerling 6623. Omdat er 7637 leerlingen mee deden aan de loting was de kans voor een leerling om ingeloot te worden bij Barlaeus dus $6623/7637=0,867$.

4 Ongeplaatste leerlingen

Tijdens de loting konden in 2017 44 leerlingen niet geplaatst worden op een school die op hun voorkeurslijst stond. Van deze leerlingen zijn er 18 niet woonachtig in Amsterdam. Tabel 7 laat zien hoeveel scholen deze leerlingen op hun voorkeurslijst hadden staan.⁴ 15 leerlingen hadden minder dan vijf scholen op hun voorkeurslijst staan en 17 leerlingen hadden 10 of meer scholen op hun voorkeurslijst staan. De leerlingen die niet woonachtig zijn in Amsterdam zijn oververtegenwoordigd onder degenen die korte voorkeurslijsten hebben.

Van de 44 ongeplaatste leerlingen hebben 32 leerlingen een VWO basisschooladvies. Van deze leerlingen zijn er 3 die een voorkeurslijst hadden met alleen Hyperion. Alle 17 ongeplaatste leerlingen met een voorkeurslijst met 10 of meer scholen waren VWO leerlingen.

Er zijn zes ongeplaatste leerlingen met een basisschooladvies HAVO of HAVO/VWO, drie van deze leerlingen hadden minder dan vijf scholen op hun voorkeurslijst staan.

Zes ongeplaatste leerlingen hebben een VMBO-b,b/k,k advies. Al deze leerlingen hebben alleen IJburg College 1 en/of OSB op hun voorkeurslijst staan.

Van de ongeplaatste leerlingen heeft er een een lotingsnummer lager dan 5000, vijf een lotingsnummer lager dan 6000, en 13 een lotingsnummer lager

⁴Wanneer een school met verschillende niveaus/profielen meer dan een keer op een voorkeurslijst was opgenomen is dit als een school geteld.

Tabel 6: Hoogste lotnummer geplaatste leerlingen in 2017, per school

school	hoogste lotnummer	
	exclusief	inclusief
	voorrang	voorrang
Barlaeus Gymnasium vwo	6623	6623
Berlage Lyceum - tweetalig onderwijs havo	7405	7405
Berlage Lyceum - tweetalig onderwijs vmbo	7014	7590
Berlage Lyceum - tweetalig onderwijs vwo	7418	7418
Bredero Beroepscollege - vox-klassen vmbo	6389	6389
Calandlyceum vmbo-t, vmbo-t/havo	5704	6482
Cartesius 2 havo, havo/vwo	5071	5071
Cartesius 2 vwo	5689	5689
Cartesius Lyceum havo, havo/vwo	3649	3649
Cartesius Lyceum vwo	7373	7373
Cygnus Gymnasium vwo	5305	5305
Fons Vitae Lyceum havo, havo/vwo	4742	7328
Fons Vitae Lyceum vwo	7134	7574
Geert Groote College havo, havo/vwo	5414	7594
Geert Groote College vmbo-t, vmbo-t/havo	7089	7089
Geert Groote College vwo	6568	7354
Gerrit van der Veen College havo, havo/vwo	5058	6282
Gerrit van der Veen College vwo	7013	7078
Hervormd Lyceum West vmbo-t, vmbo-t/havo	7140	7140
Hervormd Lyceum Zuid - universalis vwo	5844	7453
Hervormd Lyceum Zuid havo, havo/vwo	7210	7210
Hervormd Lyceum Zuid vwo	7555	7555
Het 4E Gymnasium vwo	4640	4640
Het Amsterdams Lyceum vwo	4474	4474
Hyperion Lyceum vwo	4504	4504
IJburg College 1 vmbo-b, vmbo-b/k	0	6837
IJburg College 1 vmbo-k	0	3594
IJburg College 2 havo, havo/vwo, vwo	6596	7627
Ignatiusgymnasium vwo	6246	6246
Montessori Lyceum Amsterdam havo, havo/vwo	6819	7618
Montessori Lyceum Amsterdam vwo	7039	7596
Open Schoolgemeenschap Bijlmer vmbo-b+vm	5489	7142
Open Schoolgemeenschap Bijlmer vmbo-k	5531	7636

school	hoogste lotnummer	
	exclusief voorrang	inclusief voorrang
Pieter Nieuwland College - art/science v	6989	6989
Pieter Nieuwland College havo, havo/vwo	7263	7417
Pieter Nieuwland College vwo	7337	7337
Spinoza Lyceum - kunstklas vmbo-t	2056	7216
Spinoza Lyceum - muziekplus havo, havo/vwo	5259	5517
Spinoza Lyceum atheneum - muziekplus vwo	6626	6626
Spinoza Lyceum atheneum vwo	0	7204
Spinoza Lyceum gymnasium - muziekplus vwo	7470	7470
Spinoza Lyceum gymnasium vwo	6918	7464
Spinoza Lyceum havo, havo/vwo	0	7036
St. Nicolaaslyceum - cultuurklas havo, havo/vwo	3075	3075
St. Nicolaaslyceum - sportklas vwo	3342	3342
St. Nicolaaslyceum - tweetalig onderwijs vwo	6813	6813
St. Nicolaaslyceum havo, havo/vwo	2453	2453
St. Nicolaaslyceum vwo	5100	5100
SvPO Amsterdam havo, havo/vwo, vwo	5814	5814
Vossius Gymnasium vwo	6705	6705

Noot: De tabel vermeldt het lotnummer van de leerling met het hoogste lotnummer van de leerlingen die op een school/niveau/profielklas zijn geplaatst. In de eerste kolom is dit gebaseerd op leerlingen die geen voorrang hebben, in de tweede kolom zijn ook leerlingen met voorrang op hun school van eerste voorkeur (maar niet met hardheid) meegenomen. Het hoogste lotnummer was in 2017 gelijk aan 7637.

Tabel 7: Verdeling lengte voorkeurslijst van ongeplaatste leerlingen

Lengte voorkeurslijst	Aantal leerlingen
1	6
2	5
3	3
4	1
5	4
6	1
7	2
8	1
9	4
10	2
11	3
12	9
13	3
Totaal	44

dan 7000. De overige 25 hadden een lotingsnummer hoger dan 7000.

5 Voorrang

In tegenstelling tot 2015, konden leerlingen in 2016 en 2017 alleen gebruik maken van de voorrangsregel als de school van voorrang op de eerste plek op de voorkeurslijst stond. In 2015 waren er in totaal 1252 leerlingen die ergens voorrang hadden en 811 die voorrang hadden op de school van hun eerste voorkeur. In totaal zijn toen 965 leerlingen geplaatst op de school waarop zij voorrang hadden.

In 2016 waren er 1020 leerlingen die gebruik maakten van voorrang op de school van hun eerste voorkeur, in 2017 zijn dat er 973. Een vergelijking tussen 2015 enerzijds en 2016 en 2017 anderzijds suggereert dat zo'n 200 tot 250 leerlingen strategisch gekozen hebben een school met voorrang als eerste keuze te nemen terwijl dit niet de eerste voorkeur was. Omdat bij onder andere Spinoza ook onder de voorrangsléerlingen geloot moet worden zijn in 2016 974 leerlingen en in 2017 965 leerlingen geplaatst met voorrang. Dat is meer dan in 2015. Maar het verschil is iets groter. Er zijn leerlingen die van een Montessori basisschool komen die wel geplaatst zijn op bijvoorbeeld

Metis maar deze school niet als eerste voorkeur hadden. In 2015 waren deze leerlingen geteld als geplaatst met voorrang, terwijl zij hier ook zonder voorrang geplaatst konden worden.

OSVO heeft de ambitie om het gebruik van voorrangregels door scholen te beperken. Tot die tijd is een aanbeveling om voorrang ook toe te staan op een school die lager op de voorkeurslijst staat. Nu heeft een aantal leerlingen strategisch gekozen om voorrang te verzilveren en daarmee is de schaarste voor de andere leerlingen groter geworden, terwijl de strategische kiezers ook niet op hun echte eerste voorkeur terecht gekomen zijn.

6 Tweede ronde

In 2017 zijn in de eerste ronde 44 leerlingen niet geplaatst. Hiervan hebben 15 leerlingen meegedaan aan de tweede ronde. Daarnaast hebben nog 61 leerlingen die in de eerste ronde wel geplaatst waren, toch nog meegedaan in de tweede ronde. Van deze leerlingen waren er 11 geplaatst op hun eerste voorkeur, 10 op hun tweede voorkeur, 7 buiten hun top 5 en 1 buiten zijn top 10.

In de tweede ronde konden leerlingen alleen nog kiezen uit scholen die na de eerste ronde nog capaciteit over hadden. In de tweede ronde konden alle leerlingen geplaatst worden op hun nieuwe eerste voorkeur. In de tweede ronde werden 8 leerlingen geplaatst op Spinoza20first, 7 op OSB 6 op Metis Montessori. Geen andere school nam in de tweede ronde meer dan 5 leerlingen aan

7 Afsluitende opmerkingen

Ten opzichte van vorig jaar is het cohort iets groter geworden en zijn gemiddeld de basisschooladviezen iets hoger. Daardoor is met name het aantal leerlingen met een vwo basisschooladvies groter dan afgelopen jaren. Terwijl bij alle andere basisschooladviezen een groter percentage van de leerlingen geplaatst kon worden op de school van eerste voorkeur is dat percentage voor vwo leerlingen lager. Een groot deel van de vwo leerlingen heeft een voorkeur

voor de categorale vwo scholen, terwijl de capaciteit bij deze scholen ten opzichte van vorig jaar niet is toegenomen. Daarom zijn er dit jaar een aantal vwo leerlingen niet geplaatst terwijl zij wel een relatief lange voorkeurslijst gemaakt hadden.

Ondanks dat na de proefmatching ook dit jaar wat aanpassingen en verschuivingen van de capaciteit zijn geweest, waren er 907 plekken te weinig om alle leerlingen op hun eerste voorkeur te kunnen plaatsen. Dat is minder dan de voorgaande jaren, maar zonder verandering in de capaciteiten van scholen (of in de voorkeuren van leerlingen) blijft een vorm van loten en matches in Amsterdam onvermijdelijk. Uiteindelijk zijn 6486 van de 7638 leerlingen op hun eerste voorkeur geplaatst.